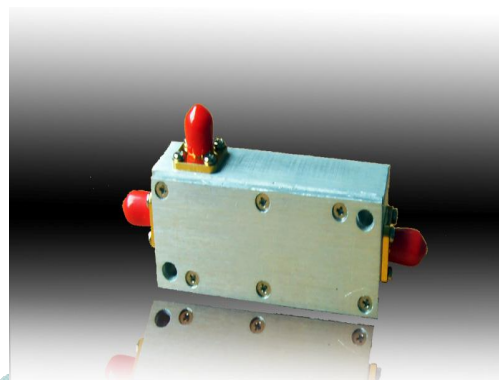


耦合器

➤ 技术指标

模块名称	功分器
耦合度	5~ 50dB
平坦度	≤1.0 dB
功率	≤200W
接头	7/8 /N头可选
适用通信制式	GSM, CDMA, SCDMA, WCDMA, TD-SCDMA, CDMA, TA, TRE, GOTA and GT800



功分器外观

提示

我们拥有GSM系列，WCDMA系列，TD-SCDMA系列，SCDMA系列等耦合器，欢迎联系我们获得更详细的指标！